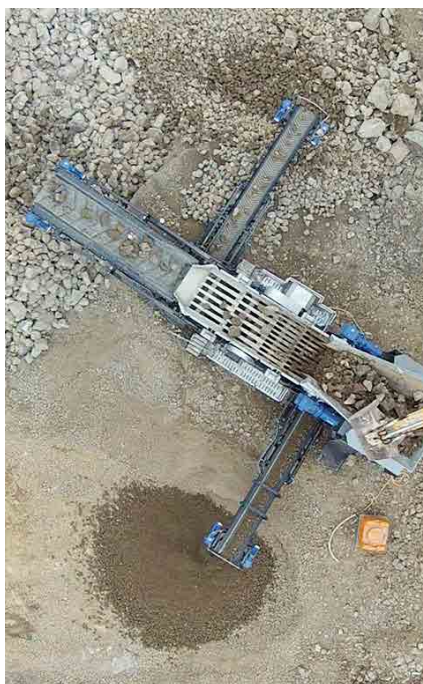


# Dendoman Screen

デンドマン — スクリーン

## 概要

大塊選別を主体に再設計した新型グリスクリーンを搭載しております。頑丈なフレーム構造に選別効率を追求した振幅と振動数を設定しており、目づまりが少なく効率よく選別が可能です。栗石採取、がれきや残土の選別など幅広い用途に対応できる万能型の電動自走式スクリーンです。



写真は NE514GA

# NE514GA

ELECTRIC DRIVEN MOBILE SCREEN



## 特長

- N-Link (IoT遠隔管理システム) を標準装備
- グリーンボックスを搭載 (データ収集装置)
- 発電機タイプ (オプション)

## 用途

- 採石場で表土を選別
- 最終処分場の延命化
- 解体工事で廃棄物の選別
- がれきや混合産廃の選別
- 自走式クラッシャから乗り継いで選別

## 仕様表

型式	エプロンフィーダ		グリスクリーン			標準 処理能力 (t/h)	最大 供給寸法 (mm)	燃料タンク 軽油(ℓ)	総質量 (t)	駆動方式	
	型式	トラフ寸法 幅×長さ(mm)	型式	スクリーン面寸法 幅×長さ(mm)	傾斜角度 (度)					破碎	走行
NE514GA	NAF1034	1000×3400	GS5142	1500×4200	15	35~350	400	180	34	電気式	油圧式

■ 処理能力は、原料の質、投入塊、粒度により異なります。 ■ 本機の仕様・寸法は改良のため予告なく変更することがあります。

● 機体質量3トン以上の建設機械の運転には「車両系建設機械運転技能講習修了証」の取得が必要です